

Sintra  
Ósmosis Inversa

ilusión + innovación



Member,  
Water Quality  
Association



CS/08/146

El sistema de calidad de IONFILTER para la comercialización y montaje de equipos para tratamientos de agua está certificado y conforme a la norma UNE-EN-ISO-9001:2000.

[www.ionfilter.com](http://www.ionfilter.com)

Ref: 579705 - Catálogo RO doméstica  
SINTRA CS PT - 2010



8 4435291 1812339



El cuerpo humano de un adulto está compuesto de un 60% de agua y el de un bebé de un 80%.

Placer.

Beber de nuestro propio manantial en casa con nuestro equipo Sintra<sup>®</sup>, agua pura y equilibrada para nuestros sentidos.

Necesidad.

Hidratarse de una manera fácil y cómoda, ofrecer a nuestros hijos un agua controlada y de máxima calidad.

Sintra<sup>®</sup>, la mejor manera de tener agua pura en nuestra casa.

El Elemento.  
Beber agua, placer  
y necesidad.

 Sintra<sup>®</sup>



Cocinar alimentos.



El agua es muy importante en nuestra cocina. Cocinar con agua pura da a nuestros platos su sabor original, siendo más fácil y rápida la cocción.

Con Sintra<sup>®</sup>, pastas, verduras, legumbres, etc., se convierten en platos deliciosos.

Infusiones, Tés, Cafés...



El agua de red incorpora sustancias químicas que junto con el aumento de la temperatura a 90°C hace que nuestros cafés, tés, tilas, tengan un sabor desagradable.

Con agua purificada Sintra<sup>®</sup> son un placer para los sentidos.

Cubitos perfectos.



Agua ligera, agua de baja mineralización, el agua ideal para nuestros cubitos de hielo, sin sabores ni residuos calcáreos.

Sintra<sup>®</sup> dispone de un accesorio para la conexión en neveras con fabricación automática de cubitos de hielo.

Limpieza y Brillo.



Un agua de calidad y baja mineralización en nuestra casa, nos ayudará en la limpieza de verduras y frutas y en el mantenimiento de electrodomésticos de vapor.

Las plantas ornamentales sólo admiten un riego con agua de baja mineralización como el que ofrece el equipo Sintra<sup>®</sup>.



Calidad de agua, calidad de vida, salud, bienestar para usted y su familia. Sintra® le ofrece la última tecnología en tratamiento de agua doméstica.

El nivel de sus certificaciones NSF y los sistemas de control que Sintra® incorpora le garantizan las mejores prestaciones y la máxima calidad.

Salud y  
bienestar.



®

# Sintra

Compacto y moderno.



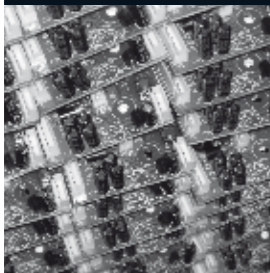
Sintra® es el resultado del estudio, diseño y fabricación de un gran equipo multidisciplinar en el que han intervenido biólogos, ingenieros, diseñadores, amas de casa y vendedores de tratamiento de aguas.

Hemos conseguido un equipo compacto, moderno, simple, fácil de mantener y duradero.

Ésta es nuestra filosofía a la hora de fabricar algo tan importante como es un equipo



## Características técnicas Sintra<sup>®</sup> PT.



### Concentraciones de sales y otras sustancias reducidas por su membrana de ósmosis inversa

La composición química y concentración en sales y otras sustancias del agua a la entrada del equipo de ósmosis repercute en el agua purificada.

La membrana de ósmosis inversa TFC de su equipo de la serie **Sintra<sup>®</sup>** es capaz de reducir las concentraciones de los elementos y compuestos indicados en las siguientes tablas, entre otros.

#### Inorgánicos

Sodio	90 - 95%
Calcio	93 - 98%
Magnesio	93 - 98%
Aluminio	93 - 98%
Cobre	93 - 98%
Níquel	93 - 98%
Zinc	93 - 98%
Bario	93 - 98%
Carbonatos	93 - 98%
Cloro	90 - 95%
Bicarbonatos	90 - 95%
Nitratos	45 - 55%
Fosfatos	93 - 98%
Flúor	93 - 98%
Cianuro	90 - 95%
Sulfatos	90 - 95%
Boro	40 - 45%
Arsénico	93 - 98%

#### Orgánicos

Ácidos húmicos	98%
Glucosa	98 - 99%
Acetona	70%
Isopropanol	90%
Etilbenceno	71%
Etilfenol	84%
Tetracloroetileno	68 - 80%
Urea	70%
1,2,4 Triclorobenceno	96%
1,1,1 Tricloroetano	98%

### Características

#### Dimensiones (alto x ancho x fondo):

400 mm x 250 mm x 430 mm.

**Peso:** 14 Kg.

#### Temperatura entrada (máxima / mínima):

40°C / 2°C.

**TDS entrada (máximo):** 2000 ppm.

#### Presión entrada (máxima / mínima):

2,5 / 1 bar (250-100 kPa).

**Membrana:** TIPO: 1 X 75GPD.

#### Producción membrana:

75GPD\*. Agua descalcificada con 250 ppm. 25°C. 15% conversión.

Presión sobre membrana 3,4 bar (sin contrapresión).

**Bomba:** Bomba BOOSTER.

#### Acumulación máxima

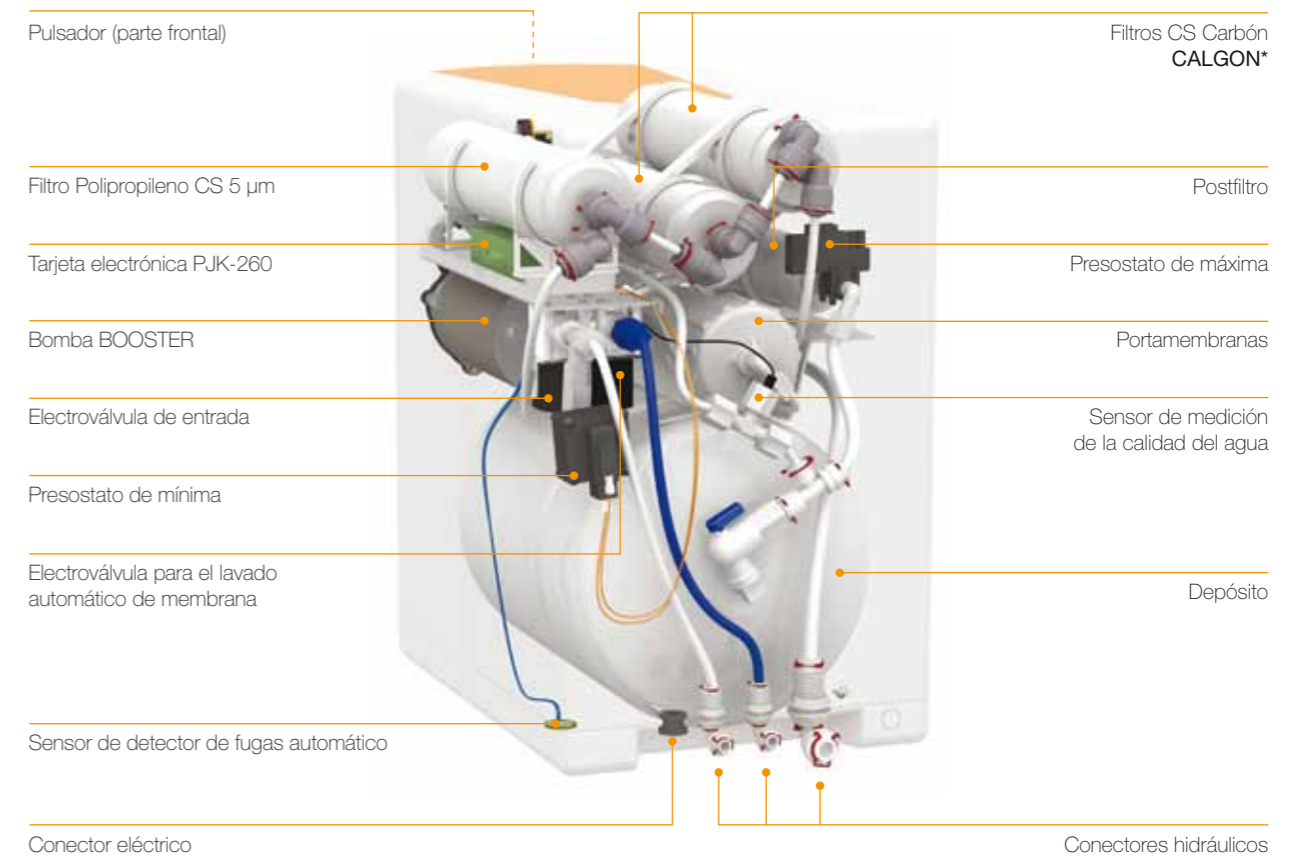
(tanque precargado a 7 psi): 5,5 litros.

**Alimentación eléctrica:** 24Vdc. 48W.

#### Adaptador eléctrico externo:

100-240V. 50/60Hz. 24Vdc 2A.

\*Los caudales pueden variar un +/- 20%.



#### Sanitizing kit

Kit completo de higienización para el equipo.



#### FCT

Sistema de aviso automático de cambio de filtros.



#### Ecological

Sistema de control para un menor consumo de agua.



#### Aquastop

Detector de fugas automático.



#### Quality Control

Control de la calidad del agua.



#### Logical

Programación en función de la calidad del agua.



#### Double flow

Sistema que permite más fácilmente el llenado de agua pura.



#### CALGON carbon

Contenido de carbón CALGON (EEUU) y certificación NSF.



#### Auto flushing

Lavado automático de membrana.



#### Electrovalve

Electroválvula con filtro de seguridad.



#### PDA

Parámetros y funciones configurables.



#### Transformer

Transformador externo.



#### Direct access

Fácil mantenimiento.



#### Click

Fijación y bloqueo seguro de las conexiones.



#### John Guest

Tuberías y accesorios de la máxima calidad certificada NSF.



#### Filmtec

Membrana de alta calidad, fabricada por DOW CHEMICAL con certificado NSF.



#### Silver

Filtro post carbón plata bacterioestático de calidad certificada NSF.



#### Green Filter CS

Nuevo filtro de máxima seguridad y cómodo mantenimiento.



#### Insert

Sistema de seguridad en las conexiones de tubos.